

dne **30. 3. 2023** od **8:00** do **15:00** hodin

Plánovaná odstávka zahrnuje tyto lokality:**Horčápsko** (okres Příbram)část obce **Stará Voda**

č. p. 1-8, 10, 11, 12, 13, 15-19

č. ev. 3, 8, 9

Nestrašovice (okres Příbram)

č. p. 1-17, 19, 20, 21, 23-30, 32-36, 38, 39

č. ev. 1, 2, 6, 7, 8, 11, 12, 13

kat. území **Nestrašovice** (kód **761320**): parcelní č. 51/1, 539**Starosedlský Hrádek** (okres Příbram)

č. p. 1, 3, 4, 7-24, 26-50, 53-58, 60-64, 67

č. ev. 9, 12, 14

kat. území **Starosedlský Hrádek** (kód **754862**): parcelní č. 91, 154/3, 236/3, 830**Svojšíce** (okres Příbram)část obce **Kletice**

č. p. 1, 3, 4, 6, 7, 8, 10, 11, 14-18, 21

č. ev. 1, 2

kat. území **Kletice** (kód **761311**): parcelní č. 156/3část obce **Svojšíce**

č. p. 1-7, 9-13, 15-19, 21-25, 28-36

č. ev. 2, 3, 7, 9, 12, 13, 16

Těchařovice (okres Příbram)

č. p. 19

UPOZORNĚNÍ

Dotčené zařízení distribuční soustavy je nutné i v době odstávky považovat za zařízení pod napětím, a proto vás žádáme o dodržení všech zásad bezpečnosti a provedení opatření potřebných k zamezení případných škod na zdraví a majetku. | Provozovatelé výroben elektřiny jsou povinni zajistit přerušeni dodávky elektřiny z výroby do vypnutého úseku distribuční soustavy.

NEJDE VÁM ELEKTŘINA...

TIP: Registrujte se zdarma na www.cezdistribuce.cz/sluzba a informace o odstávkách elektřiny budete dostávat e-mailem nebo SMS. U poruch zasíláme SMS s předpokládanou dobou obnovení dodávek. | Aktuální stav dodávek elektřiny na konkrétní adrese zjistíte snadno, rychle a bez registrace na portále **Bez Štávy** (www.bezstavy.cz).

Tochovice (okres Příbram)část obce **Hořejany**

č. p. 1-5, 7-12, 14-20, 22, 24, 25, 27, 29-37, 39-49

č. ev. 4, 5, 7

kat. území **Hořejany** (kód **767701**): parcelní č. 544/1část obce **Tochovice**č. p. 36, 48-53, 57, 61, 62, 67, 81, 90, 91, 93, 94, 100, 109, 110, 116, 117, 118, 119, 125, 217, 221, 228,
230

č. ev. 2

kat. území **Tochovice** (kód **767719**): parcelní č. 966, 992/2, 992/3, 1213/5**Tušovice (okres Příbram)**

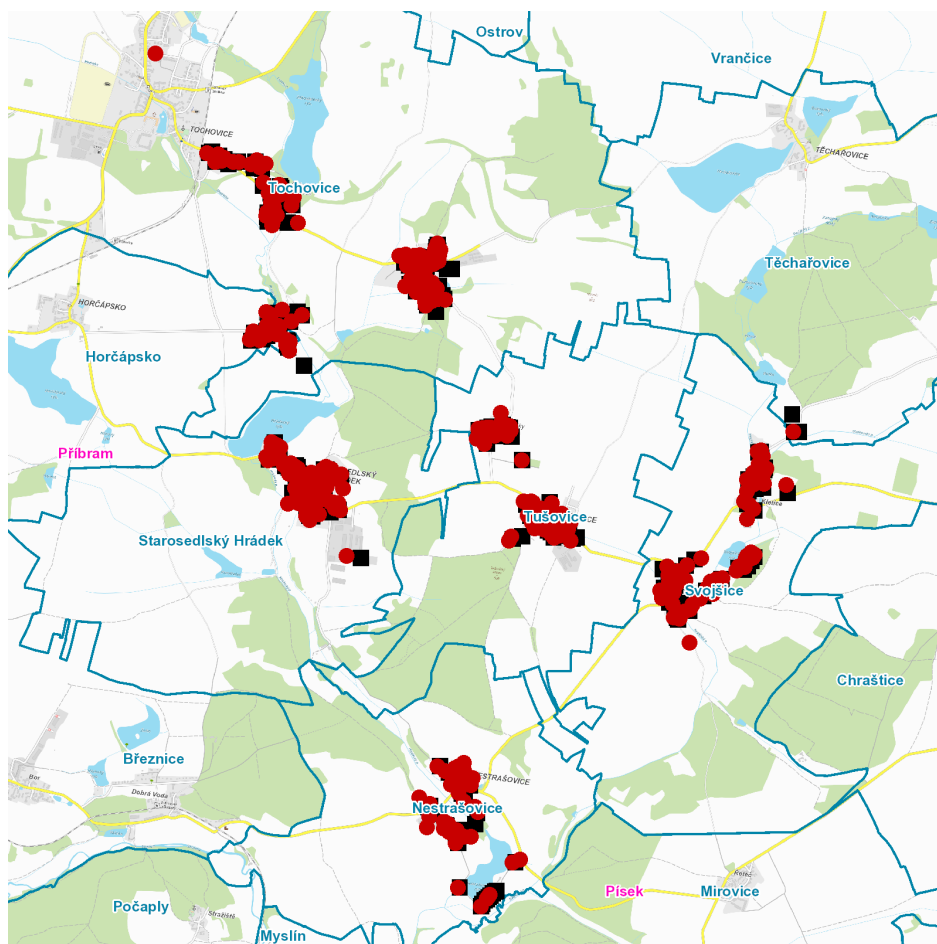
č. p. 1-14, 16, 17, 18, 19, 21-36, 38, 39, 42-46, 48, 49

č. ev. 25

kat. území **Tušovice** (kód **761346**): parcelní č. 4/9, 46, 498/2, 560/3

UPOZORNĚNÍ

Dotčené zařízení distribuční soustavy je nutné i v době odstávky považovat za zařízení pod napětím, a proto vás žádáme o dodržení všech zásad bezpečnosti a provedení opatření potřebných k zamezení případných škod na zdraví a majetku. | Provozovatelé výroben elektřiny jsou povinni zajistit přerušeni dodávky elektřiny z výroby do vypnutého úseku distribuční soustavy.

dne 30. 3. 2023 od 8:00 do 15:00 hodin

Orientační mapový podklad odstávkou dotčených lokalit

VYSVĚTLIVKY

- – adresy dotčené odstávkou elektřiny
- – místa připojení k elektrické síti dotčená odstávkou

INFORMACE ZASLÁNA

IDDS: dqnak4y (Obec Horčápsko)

IDDS: pb2bgn3 (Obec Nebrašovice)

IDDS: ry4a7gb (Obec Starosedlský Hrádek)

IDDS: nqrajis (Obec Svojsice)

IDDS: 5qeb74t (Obec Těchařovice)

IDDS: 796bmcz (Obec Tochovice)

IDDS: kwxanga (Obec Tušovice)